

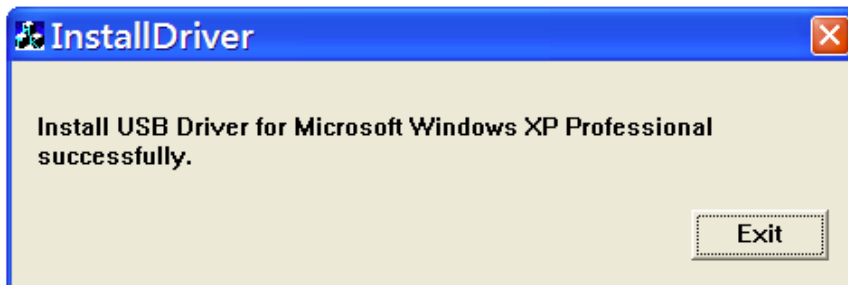
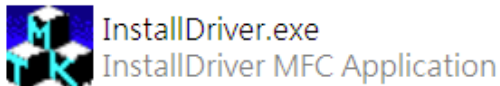
## 1. 安裝手機驅動程式

路徑：MTK\_USB\_Driver\_exe\_v1.1032.0\v1.1032.0\InstallDriver.exe

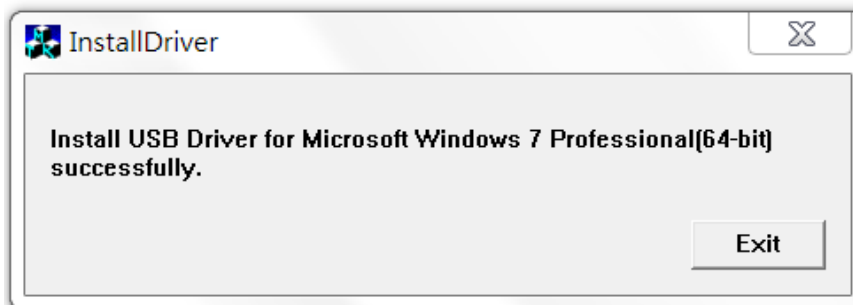
( 版本不同路徑檔或有不同 · InstallDriver.exe 檔案名稱不變 ) ·

雙擊「InstallDriver.exe」後開始安裝 · 系統將會按您的電腦版本自動安裝適合的驅動程式 ·

顯示以下畫面後代表安裝完成。(電腦 OS 版本不同出現的安裝完成文字敘述也將不同)

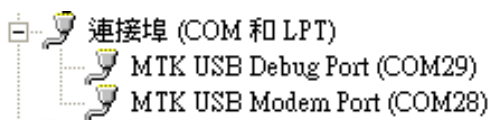


XP 完成畫面



Win7 完成畫面

★驅動安裝完成後 · 於電腦管理-裝置管理員檢查連接埠(COM)

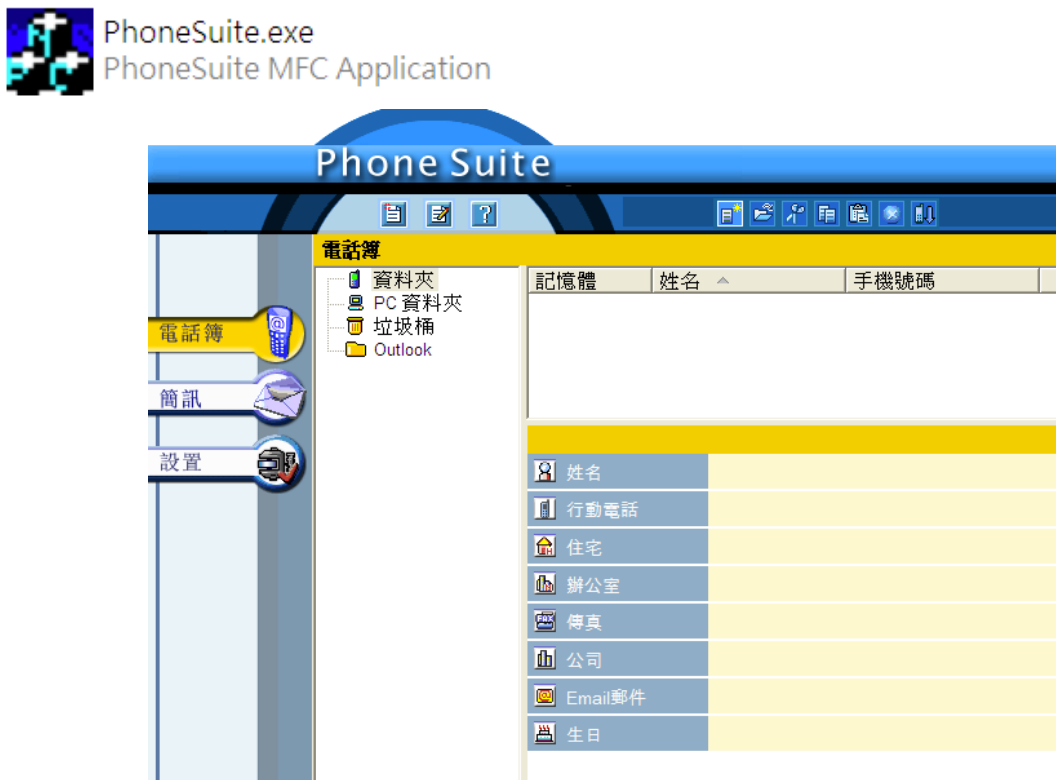


## 2. 開啟 PhoneSuite 應用程式

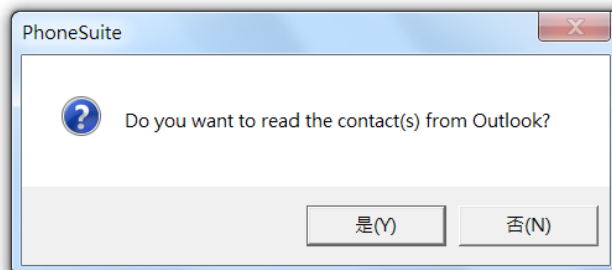
路徑：PhoneSuite\_v4.1219.00\_TW\_v3\PhoneSuite.exe

( 版本不同路徑檔或有不同 · InstallDriver.exe 檔案名稱不變 ) 雙擊「 PhoneSuite.exe 」開啟 PhoneSuite

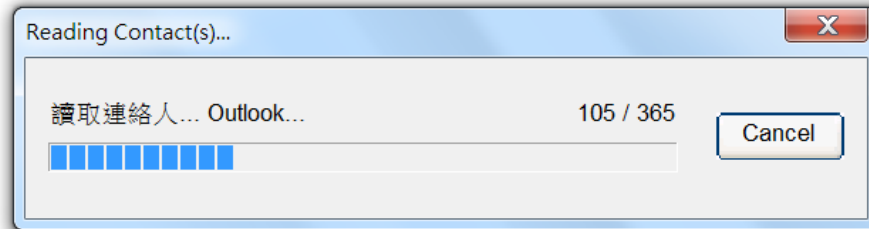
畫面如下：



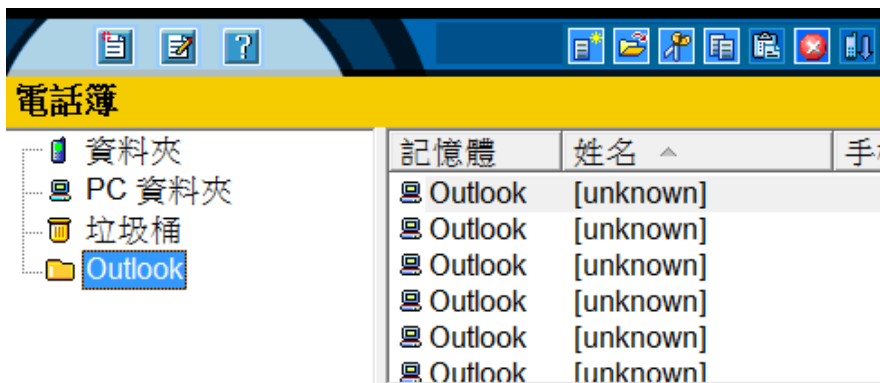
首次開啟，如您的電腦中有安裝 Outlook，將會出現提示是否將 Outlook 匯入 PhoneSuite 訊息。



按「是」將自動匯入您 Outlook 聯繫人至 PhoneSuite，按「否」則跳過此步驟。

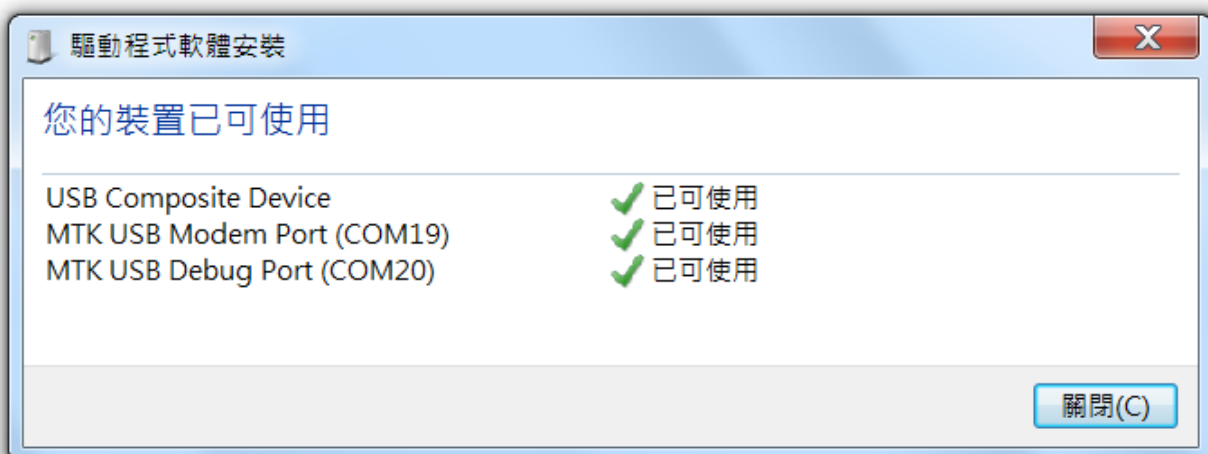


如您此選擇由 Outlook 匯入聯繫人，則匯入的資料會儲存於 PhoneSuite\Outlook 記憶體中。



### 3. 將手機連上 PhoneSuite

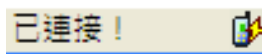
- a. 手機操作：請將您手機開啟並使用隨附的 MicroUSB 與您的電腦連接，此時手機螢幕上會出現「序列連接埠」畫面，請按「確認」。(非隨附原廠傳輸充電線可能會導致無法連接狀況)



- b. **電腦操作**：選擇 PhoneSuite\設置\常規\COM 端口\MTK USB Modem Port(COM20)，COM PORT 數會有所異動，識別重點以「MTK USB Modem Port」識別即可。  
(如未出現此選項請再試著重新連結一次，或選擇另外一台電腦測試)



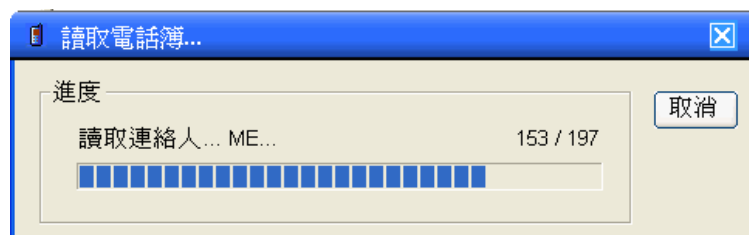
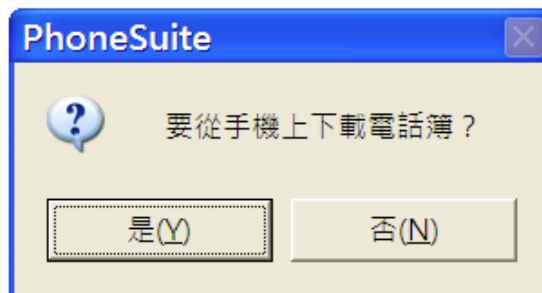
- c. **連結**：連結成功後在 PhoneSuite 右下方將出現「已連接」字樣。



#### 4. 開始操作 PhoneSuite\電話簿



- a. 選擇 PhoneSuite\電話簿，首次進入系統將詢問您是否要從手機上下載電話簿，請按您的需求選擇即可。



- b. 電話簿功能 icon 由左至右分別為「新增聯絡人」、「打開聯絡人」、「剪下」、「複製」、「貼上」、「刪除」、「自手機下載」，滑鼠移動至相關 icon 上即會有對應的說明。



- c. 電話簿內共有以下四個資料夾：您可於 Outlook 與 PC 資料夾間任意複製貼上聯繫人資料，或由手機內將資料複製至此兩個資料夾。

「資料夾」：儲存於手機上的電話簿資訊(PhoneSuite 記憶體名稱為" ME" )。

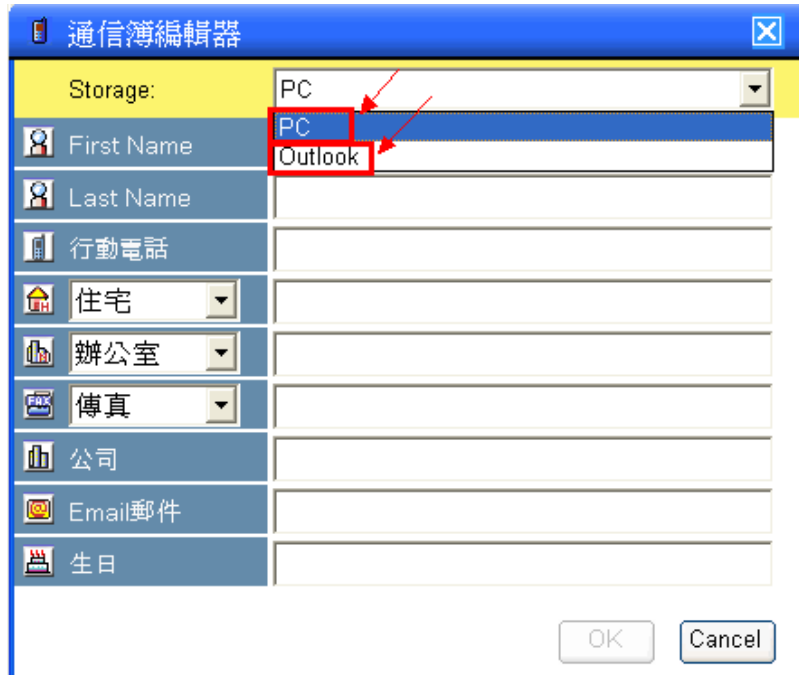
「PC 資料夾」：儲存於電腦上的電話簿資訊(PhoneSuite 記憶體名稱為" PC" )。

「垃圾桶」：您刪除的電話簿將暫存於此，直到您至垃圾桶內刪除為止。

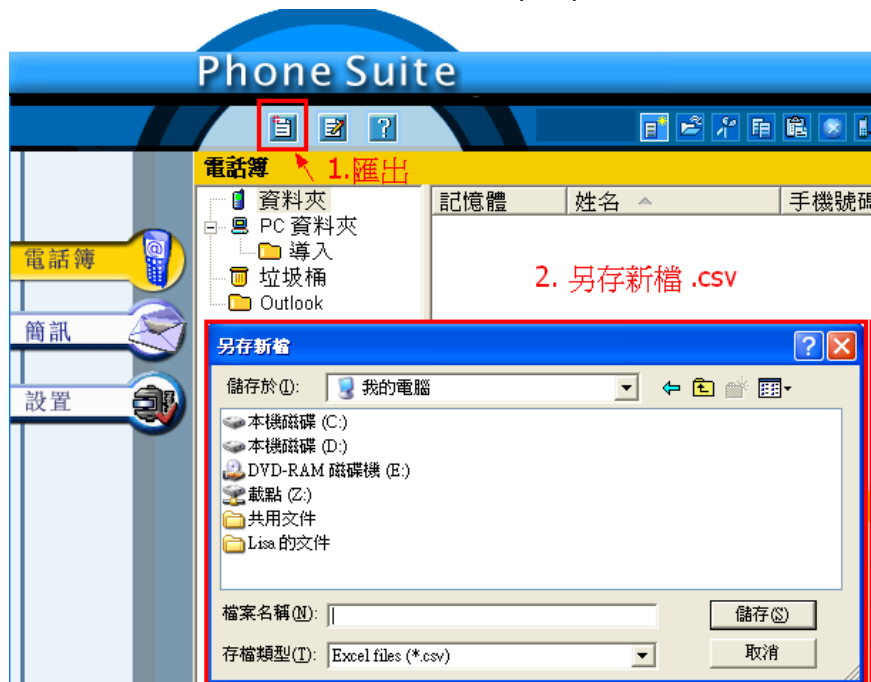
「Outlook」：您於 Outlook 中同步的電話簿資訊(PhoneSuite 記憶體名稱為" Outlook" )



- d. 新增聯繫人，當您點選 PhoneSuite 「新增聯繫人」後，將開啟「通信簿編輯器」，編輯完成後您可自由選擇儲存於(Storage)PC 或 Outlook 內。



- e. 匯出聯繫人: 手機下載電話簿後，選擇匯出並另存新檔(.csv)



- f. 匯入聯繫人：選擇匯入並開啟新檔(.csv)(.vcf)，電腦中的電話簿檔案將自動匯入至手機中



## 5. 開始操作 PhoneSuite\簡訊



- a. 簡訊功能 icon 由左至右分別為「新簡訊」、「打開新簡訊」、「回覆簡訊」、「轉發簡訊」、「剪下」、「複製」、「貼上」、「刪除」、「從手機下載」、「發送所有簡訊」，滑鼠移動至相關 icon 上即會有對應的說明。

